

## ECOISOLE OTTAGONALI



**MATERIALE:** lamiera zincata e acciaio inox.

### CAPACITA'

### MISURE (mm)

360lt Primario	940*1050*1550 (H)
360lt	1204*1750*1550 (H)
1100lt Primario	1204*1750*1550 (H)
1100lt	1204*1750*1550 (H)

**UTILIZZO:** raccolta carta e cartone, vetro, plastica, alluminio, organico e indifferenziato, pannolini, etc.

**COLORI:** colore e grafica dei portelli e delle bocchette personalizzabili.

### FORMA E CARATTERISTICHE

- struttura in lamiera zincata e sportelli in acciaio inox;
- presenza di un modulo di controllo primario a cui possono essere associati i moduli secondari semplici;
- isola componibile con moduli da 360lt e/o 1100lt fino ad un massimo di 8 bocche;
- possibilità di configurazione a modulo singolo o multipli per la raccolta di uno o più frazioni di rifiuti;
- lettore di codice a barre e/o tessera rfid/NFC per identificazione utente e abilitazione al conferimento;
- forma ottagonale che permette l'affiancamento dei moduli anche in maniera non lineare;
- sportello di conferimento in acciaio inox posizionato sulla parte superiore del contenitore;
- sportelli anteriori, con chiusura a chiave, per l'inserimento e svuotamento dei contenitori;
- sensore che rileva il livello di riempimento per ottimizzare i giri di raccolta degli operatori;
- piedini livellanti posti alla base;
- alimentazione con batteria a pannelli solari e/o con rete elettrica.



### FUNZIONALITA'

Il cittadino potrà attivare l'apertura del portello e procedere al conferimento scansionando il codice a barre della tessera sanitaria davanti al lettore ottico. Avvicinando la mano al sensore posto in prossimità dello sportello di conferimento si aprirà. A sportello aperto sarà possibile gettare i rifiuti contenuti in un idoneo sacchetto. Dopo aver gettato il rifiuto lo sportello si chiuderà automaticamente.



# Contenitori Intelligenti-Ecoisole Ottagonali

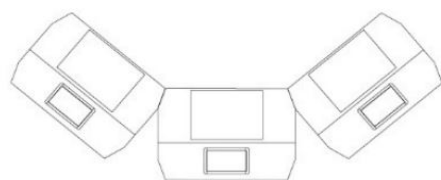
## Sarà possibile avere:

- il controllo dell'accesso tramite elettroserratura attivata da tessera barcode e/o tessera rfid/NFC;
- l'identificazione univoca dell'utente autorizzato a cui viene associato il conferimento;
- l'invio puntuale dei dati di conferimento su una piattaforma dedicata per il monitoraggio;
- la contabilizzazione e visualizzazione di tutti i conferimenti su piattaforma software dedicata;
- la presenza di dispositivi elettronici che permettono di verificare e trasmettere i livelli di riempimento, il livello di carica della batteria ed eventuali anomalie verso una piattaforma online;
- l'accredito di ecopunti per un sistema di premialità dei cittadini.

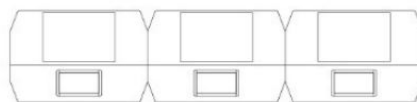


**Integrabile con la nostra piattaforma di gestione ERREDI: modulo ERREBOX per il monitoraggio dei conferimenti ed il controllo degli accessi.**

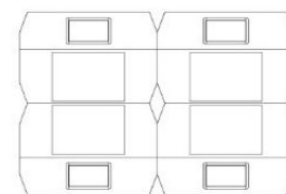
## Esempio posizionamento



AD ARCO



IN LINEA



SPALLA A SPALLA

## OPTIONAL

- possibilità di personalizzare lo sportello frontale e il boccale di conferimento;
- possibilità di geolocalizzazione in real time delle attrezzature tramite tecnologia gps in aggiunta.